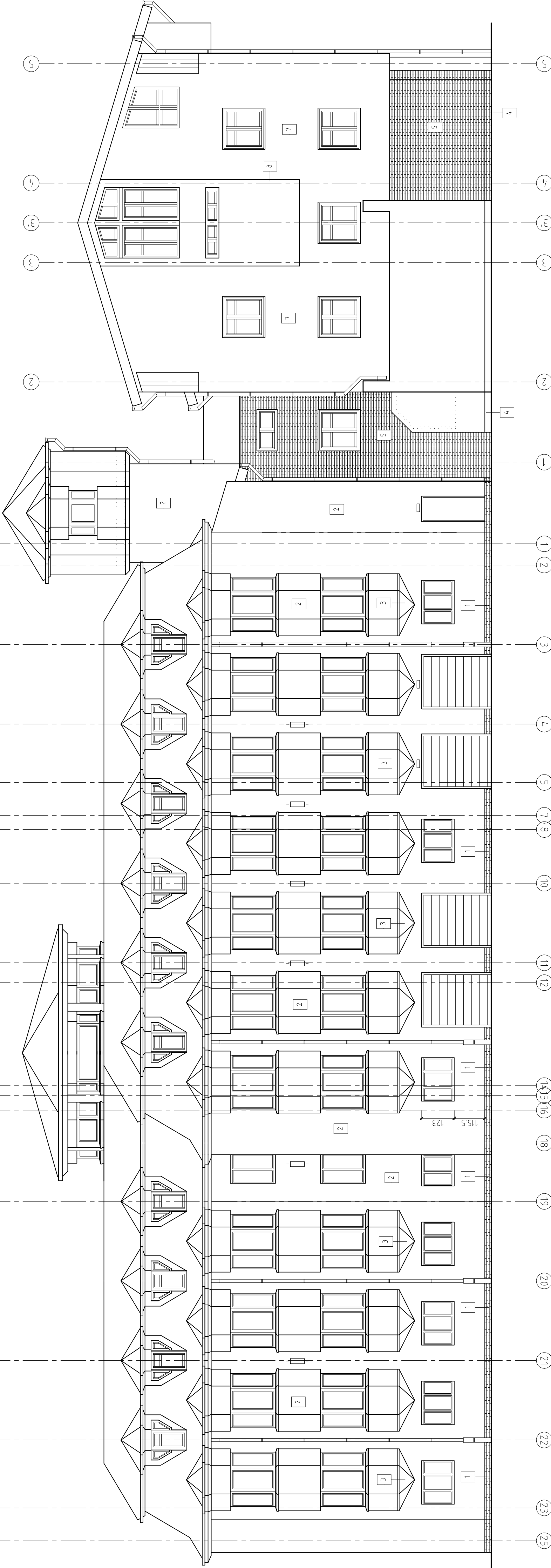


inne materiały wykończeniowe

element	materiał wykończony
osłony słupów przy- ziemia	blacha nierdz. grub. 1,5 mm, wykończ. - satyna, ocieplone z piany poliuretanowej grub. 5cm
podłoga, posłoki da- chowych	boiserie drewniana na rzucie drewnianym, wykończenie jak stolarka okienna
parapety okienne	blacha tytanowo-cynkowa
rymy, rury spustowe, obrobki blacharskie	blacha tytanowo-cynkowa
	oprawy oświetleniowe

projektowane rozwiązania materiałowe elewacji

oznac.	element	materiał wykończony	oznac.	element	materiał wykończony
1	co kół	plytki klinkier, elewacyjne ROSEN FARO szary, zaprawa kle- jowa z dodatkami trassu	5	Budynki B parcie licowane	j.w. nadproża - płyty w układzie podwójnym, nadproża na- dziej - płyty nadwójne, zaprawa kle- jowa j.w.
2	parcie licowane	gruboziarnisty tynk akrylowy o fakturze retrowanej 6mm Stoil K 6.0, malowanie - LOTUS EFFECT	6	Budynki B ryzy międzypiętrowy	tylny minier, standard STO-ISO baranek 15 mm, malow. LOTUS EFFECT nr 3109 (kolor biały)
3	Budynki A okładziny z blach	blacha tytanowo-cynkowa	7	Budynki B parcie tykowane na gładko	tylny minier, standard STO-ISO baranek 15 mm, podkład - masa tytanowa, malow. LOTUS EFFECT nr 3145
4	Budynki B co kół	plytki klinkier, elewacyjne ROSEN FARO cremenwels ryflowane, na- różne płytki ketowe, zaprawa kle- jowa z dodatkami trassu	8	Budynki B wykusze	boiserie drewniana na rzucie drewnianym, wykończenie jak stolarka okienna



GENERALNY PROJEKTANT NEXUM CONSULTING FINANSOWO - ENERGETYCZNY UL. REFORMACKA 23A/1 80-808 GDANSK NIP 583-157-48-39				PROJEKTANT BRANŻOWY ATELIER ARCHITEKTURY ROBERT MIELNICZEK 80-180 GDANSK UL. POPEŁEŚNIEGO 26/5			
REDAKTOR PROJEKTU mgr inż. TOMASZ MANIA		AUDYTOR WIDOCZNY mgr inż. TOMASZ MANIA		INWESTOR INSTYTUT OCEANOLOGII POLSKIEJ AKADEMII NAUK SOPOT 81-712 UL. POWSTAŃCÓW WARSZAWY 55			
OPRACOWANIE PROJEKT BUDOWLANY		BRANŻA ARCHITEKTURA		NAZWA PROJEKTU TERMO-MODERNIZACJA BUDYNKÓW INSTYTUTU OCEANOLOGII POLSKIEJ AKADEMII NAUK SOPOT UL. POWSTAŃCÓW WARSZAWY 55			
NAZWA RYSUNKU ELEWACJA PÓŁNOCA				NAZWA RYSUNKU ELEWACJA PÓŁNOCA			
NR RYS.		SKALA		DATA		REWIZJA	
A 9		1:100		2011.03.03			
PROJEKTANT: mgr inż. arch. GRZEGORZ JASZCZUROWSKI		NR UPRAWN.		POK/04/103		PODPIS	
OPRACOWANIE: mgr inż. arch. ROBERT MIELNICZEK		NR UPRAWN.				PODPIS	
SPRAWDZAJĄCY: mgr inż. arch. KRZYSZTOF JUSTYŃSKI		NR UPRAWN.				PODPIS	